

平成 22 年 2 月 17 日  
ソニー生命保険株式会社

## CD-ROM版「ご契約のしおり・約款」の交付開始について

ソニー生命保険株式会社（代表取締役社長：於久田 太郎）は、お客さまの利便性向上への取り組みの一環として、契約日が平成 22 年 3 月 2 日以降となるご契約について、CD-ROM版の「ご契約のしおり・約款」の交付を開始いたします。これによりお客さまは、通常の「冊子版」の「ご契約のしおり・約款」と、検索機能やリンク機能などにより見易さが向上された「CD-ROM版」のいずれかを選択いただくことが可能となります。

当社は、引き続き、お客さまにご契約内容についてより一層ご理解いただくよう取り組んでいくとともに、これまで以上のサービスの向上に努めてまいります。

### 「ご契約のしおり・約款」のCD-ROM版の概要

#### 1. お客さま利便性がさらに向上

CD-ROM版は、すべての主契約・特約の約款が、約款コード、商品名、保障分野から簡単に選択することができます。さらに、文字サイズの変更、キーワードから検索など、便利な機能が追加され、約款の見易さが向上しております。また、当社ホームページへ掲載することで、多様な手段でお客さまにご覧いただけます。

#### 2. 保管場所の更なる省スペース化および軽量化

CD-ROM 1 枚に全保険種類を集約しましたので、保管場所が冊子より少なくて済みます。

CD-ROM版のサイズ 縦 12.5cm 横 15.3cm 厚さ 0.4cm

#### 3. 紙資源の使用量削減

今回の取り組みにより、紙の使用量を削減することができます。

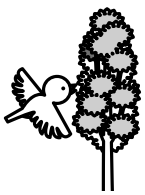
#### 4. 環境保護活動への支援

CD-ROM版をご選択いただいたご契約者おひとりにつき 10 円を、「そらべあ基金」に寄付いたします。

・お客さまのご希望により、通常の「冊子版」、「CD-ROM版」のいずれかを選択いただくことが可能です。

そらべあ基金とは・・・ そらべあ基金は、ホッキョクグマのキャラクター「そらべあ」をシンボルに、地球温暖化防止や自然のエネルギーから生まれたグリーン電力の普及啓発活動と、未来を担う子どもたちへの環境教育を行うNPO法人です。グリーン電力の普及啓発にむけた取り組みのひとつとして、全国の幼稚園・保育園へ太陽光発電設備「そらべあ発電所」をプレゼントする「そらべあスマイルプロジェクト」も実施しています。

以上



複数の主契約をお申込み  
いただいた場合でも、申込日  
が同一のときは、CD-ROM  
の交付はご契約者ごとに  
1枚となります。



便利な機能をたくさん装備!

# CD-ROM版「ご契約のしおり・約款」

## 検索

検索機能を使って、キーワードが記載されたページを表示できます。



「保険金」と入力して、「Enter」ボタンを押下げる。



「保険金」という言葉が記載されたページが表示されます。

## 〈メニュー画面〉



ソニー生命がご用意している全ての保険種類(主契約・特約)の「ご契約のしおり」「約款」を1枚のCD-ROMでご覧いただけます。

## リンク機能

画面の左側に表示される「項目名」をクリックすると、該当ページが表示されます。



ご覧になりたい「項目名」をクリック。



該当ページが表示されます。

## 拡大表示

拡大表示機能を使って、お好みの文字サイズでご覧いただけます。



## 同時表示

「ご契約のしおり」「約款」「別表」を同時に表示できます。ご契約のしおりや約款を読んでいる途中で、別表を確認される際に便利です。



メニュー画面に戻り「別表・付表」ボタンをクリックしたのち、別表メニューからご覧になりたい別表をクリック。

該当の別表が表示されます。  
※別表を表示する前にご覧になっていた「ご契約のしおり」や「約款」は起動したままですので、すぐにもとのページに戻ることができます。

CD-ROM版「ご契約のしおり・約款」をご覧いただくには、以下の動作環境が必要です。

OS(日本語版) : Microsoft Windows 2000/XP/Vista/7      Web ブラウザ : Windows 版 : Internet Explorer 6 以上, Firefox 3 以上  
Macintosh Mac OS X v.10.5/OS X v10.6      Macintosh 版 : Safari 3 以上, Firefox 3 以上  
プラグイン : Adobe(Acrobat) Reader4 以上および Adobe Flash Player10 以上

## 注意

●このCD-ROMを、一般オーディオ機器やゲーム専用機器などでは、絶対に再生しないでください。大音量によって耳に障害を被ったり、誤作動により機器が破損する恐れがあります。

## ソニー生命保険株式会社

本社 〒107-8585 東京都港区南青山1-1-1 新青山ビル東館 ホームページ <http://www.sonymlife.co.jp> 《カスタマーセンター》 ☎0120-158821